

КАРЬЕРНЫЙ ГУСЕНИЧНЫЙ ЭКСКАВАТОР SY980H

МОЩНОСТЬ ДВИГАТЕЛЯ

425 кВт (578 л.с.) при 1800 об/мин

ЭКСПЛУАТАЦИОННАЯ МАССА

95800 кг

ДЛИНА СТРЕЛЫ

7250 мм

ДЛИНА РУКОЯТИ

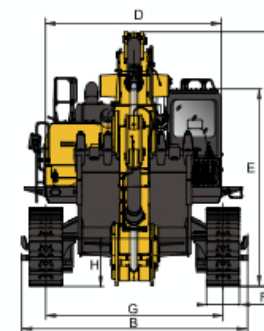
2920 мм

ОБЪЕМ КОВША

6.1 м³

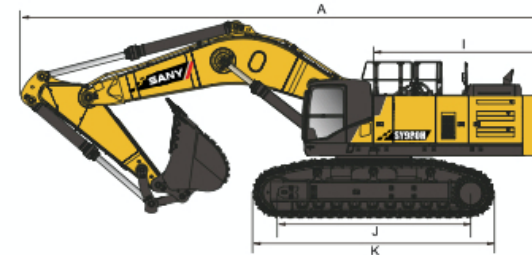


ГАБАРИТНЫЕ РАЗМЕРЫ

SY980H


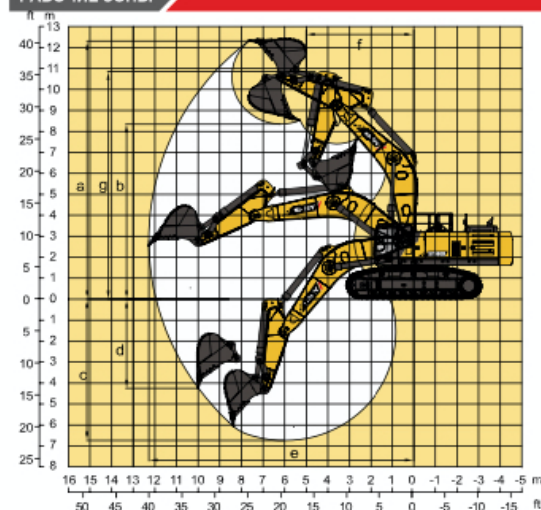
A	Габаритная длина	13940 мм
B	Габаритная ширина	4460 / 3700 мм
C	Габаритная высота	5300 мм
D	Ширина по кабине машины	3480 мм
E	Габаритная высота (до верха кабины)	3880 мм
F	Ширина башмака по стандарту	650 мм
G	Колен гусеничного хода	2750 / 3510 мм
H	Дорожный просвет	945 мм
I	Радиус поворота задней части платформы	4847 мм
J	Опорная длина гусеницы	5070 мм
K	Длина гусеничного хода	6350 мм

ХАРАКТЕРИСТИКИ

SY980H


Скорость передвижения	4.2 / 2.8 км/ч
Скорость поворота платформы	7 об/мин
Преодолеваемый подъем	70% (35°)
Удельное давление на грунт	132 кПа
Усилие отрыва ковша	480 кН
Усилие резания рукоятки	469 кН

РАБОЧИЕ ЗОНЫ

SY980H


a	Максимальная высота копания	12420 мм
b	Максимальная высота выгрузки	8000 мм
c	Максимальная глубина копания	7062 мм
e	Максимальный радиус копания	12557 мм
f	Минимальный радиус поворота	4847 мм

КОМПЛЕКТАЦИИ

SY980H

Двигатель	SCANIA / DC16
Гидронасос	SANY / V30GL280L
Распределитель	SANY / HVME700B
Ходовой редуктор	KYB / MSF340VP
Поворотный редуктор	KAWASAKI / MS×250CHB
Цилиндр	SANY
Электронная система	SANY
Ширина башмака	650 мм