

БОЛЬШОЙ ГУСЕНИЧНЫЙ ЭКСКАВАТОР SY750H

МОЩНОСТЬ ДВИГАТЕЛЯ
377 кВт (512.6 л.с) при 1800 об/мин

ЭКСПЛУАТАЦИОННАЯ МАССА
76200 кг

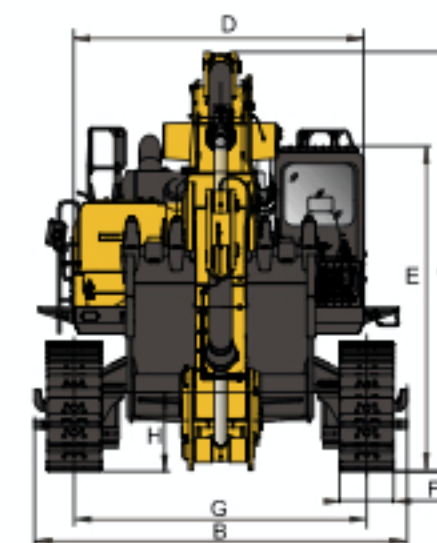
ДЛИНА СТРЕЛЫ
7000 мм

ДЛИНА РУКОЯТИ
3000 мм

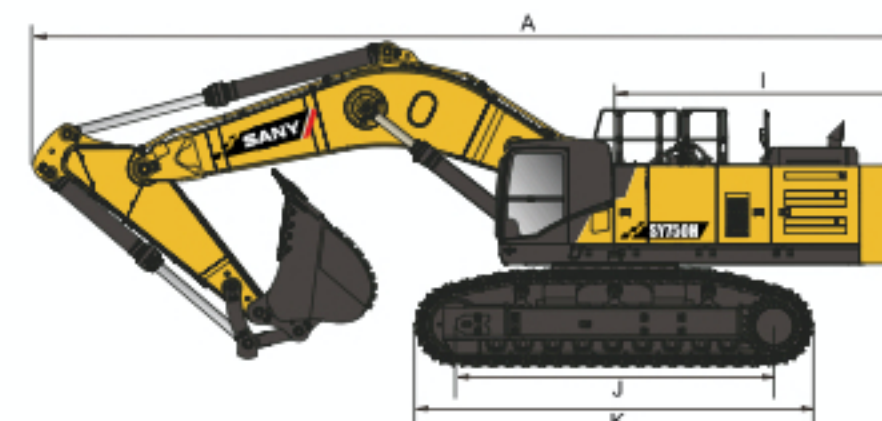
ОБЪЕМ КОВША
4.2 / 4.6 / 5 м³



ГАБАРИТНЫЕ РАЗМЕРЫ

SY750H


| | |
|--|----------------|
| A Габаритная длина | 12865 мм |
| B Габаритная ширина | 4320 мм |
| C Габаритная высота | 4855 мм |
| D Ширина по кабине машины | 3460 мм |
| E Габаритная высота (до верха кабины) | 3800 мм |
| F Ширина башмака по стандарту | 650 мм |
| G Колея гусеничного хода | 3380 / 2780 мм |
| H Дорожный просвет | 880 мм |
| I Радиус поворота задней части платформы | 4220 мм |
| J Опорная длина гусеницы | 4650 мм |
| K Длина гусеничного хода | 5865 мм |

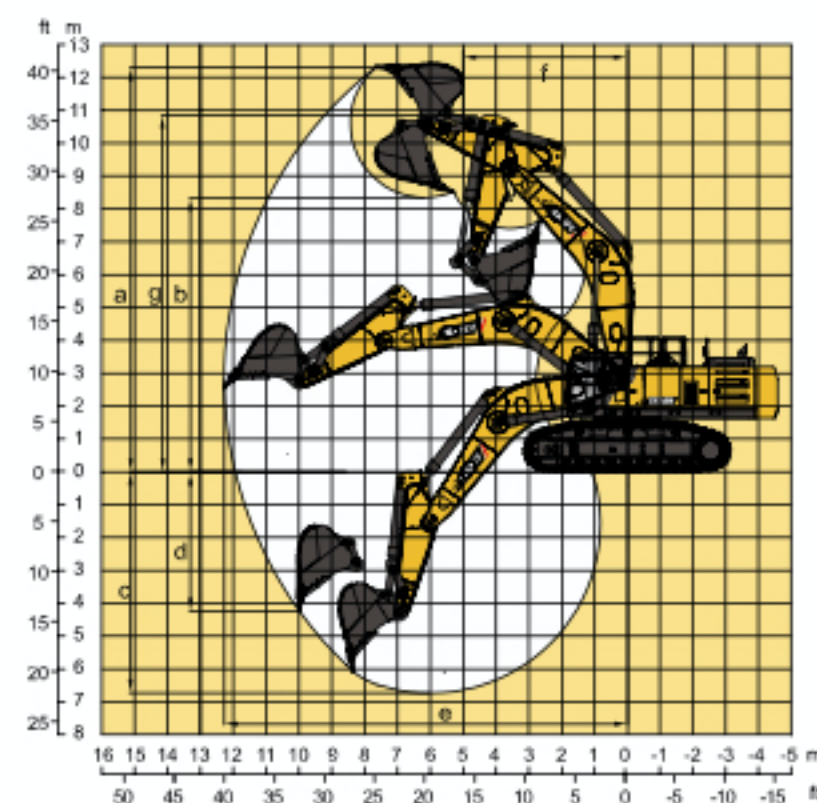


ХАРАКТЕРИСТИКИ

SY750H

| | |
|-----------------------------|----------------|
| Скорость передвижения | 4.5 / 2.9 км/ч |
| Скорость поворота платформы | 7.3 об/мин |
| Преодолеваемый подъем | 70% (35°) |
| Удельное давление на грунт | 110 кПа |
| Усилие отрыва ковша | 402 кН |
| Усилие резания рукояти | 345 кН |

РАБОЧИЕ ЗОНЫ

SY750H


| | |
|--------------------------------|----------|
| a Максимальная высота копания | 11200 мм |
| b Максимальная высота выгрузки | 7250 мм |
| c Максимальная глубина копания | 7620 мм |
| d Максимальный радиус копания | 12050 мм |
| e Минимальный радиус поворота | 5520 мм |

КОМПЛЕКТАЦИИ

SY750H

| | |
|---------------------|----------------------|
| Двигатель | ISUZU / 6WG1 |
| Гидронасос | Kawasaki / K3V280DTH |
| Распределитель | Kawasaki / KM336NA |
| Ходовой редуктор | KYB / MSF340 |
| Поворотный редуктор | Kawasaki / M5X180CHB |
| Цилиндр | SANY |
| Электронная система | SANY |
| Ширина башмака | 650 мм |