

БОЛЬШОЙ ГУСЕНИЧНЫЙ ЭКСКАВАТОР SY650HB

МОЩНОСТЬ ДВИГАТЕЛЯ
345 кВт при 1800 об/мин
ЭКСПЛУАТАЦИОННАЯ МАССА
63200 кг

ДЛИНА СТРЕЛЫ
7000 мм

ДЛИНА РУКОЯТИ
3000 мм

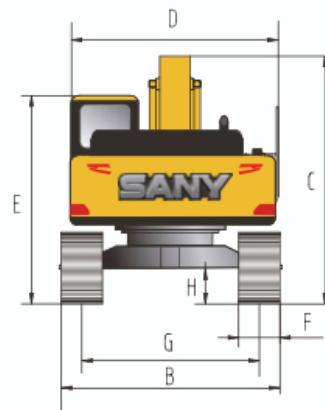
ОБЪЕМ КОВША
3.5 / 3.8 м³

НОВИНКА



ГАБАРИТНЫЕ РАЗМЕРЫ

SU650HB



A Габаритная длина	12710 мм
B Габаритная ширина	3490 мм
C Габаритная высота	4320 мм
D Ширина по кабине машины	3400 мм
E Габаритная высота (до верха кабины)	3670 мм
F Ширина башмака по стандарту	600 мм
G Колея гусеничного хода	2890 мм
H Дорожный просвет	615 мм
I Радиус поворота задней части платформы	4180 мм
J Опорная длина гусеницы	4600 мм
K Длина гусеничного хода	5720 мм

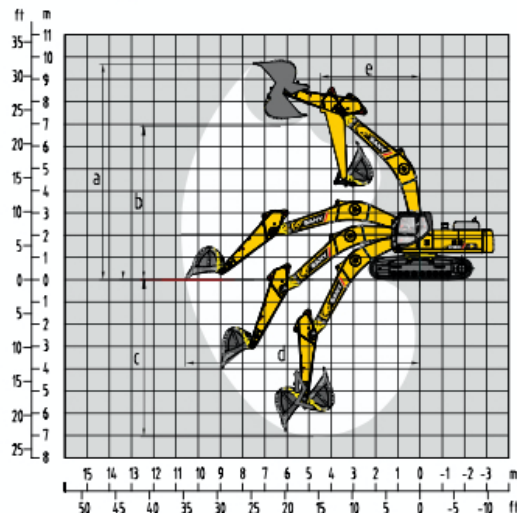
ХАРАКТЕРИСТИКИ

SU650HB

Скорость передвижения	4.5 / 2.9 км/ч
Скорость поворота платформы	7.3 об/мин
Преодолеваемый подъем	70% (35°)
Удельное давление на грунт	103 кПа
Усилие отрыва ковша	345 кН
Усилие резания рукояти	293 кН

РАБОЧИЕ ЗОНЫ

SU650HB



a Максимальная высота копания	11135 мм
b Максимальная высота выгрузки	7910 мм
c Максимальная глубина копания	7210 мм
d Максимальный радиус копания	11670 мм
e Минимальный радиус поворота	5395 мм

КОМПЛЕКТАЦИИ

SU650HB

Двигатель	ISUZU / 6WG1XKSC
Гидронасос	Kawasaki / K7V280TP1NR
Распределитель	Kawasaki / KMX36NAE
Ходовой редуктор	KYB / MSF3340VPFH7
Поворотный редуктор	Kawasaki / MSX180CHB
Цилиндр	SANY
Электронная система	SANY
Ширина башмака	600 мм