

КАРЬЕРНЫЙ ГУСЕНИЧНЫЙ ЭКСКАВАТОР SY2000H

МОЩНОСТЬ ДВИГАТЕЛЯ

810 кВт при 1800 об/мин

ЭКСПЛУАТАЦИОННАЯ МАССА

210000 кг

ДЛИНА СТРЕЛЫ

8750 мм

ДЛИНА РУКОЯТИ

5000 мм

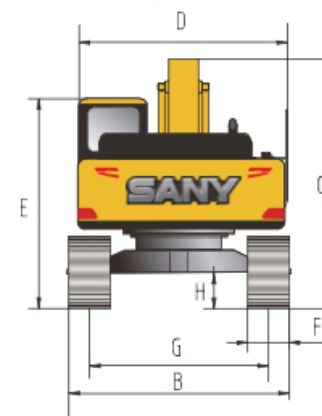
ОБЪЕМ КОВША

12.5 м³



ГАБАРИТНЫЕ РАЗМЕРЫ

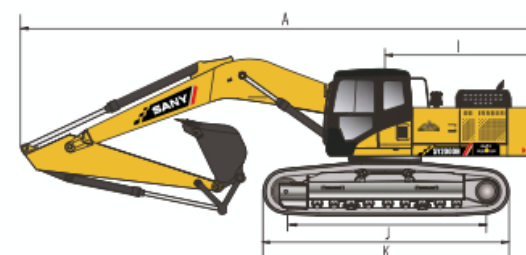
SY2000H



A	Габаритная длина	17198 мм
B	Габаритная ширина	5510 мм
C	Габаритная высота	7527 мм
D	Ширина по кабине машины	7727 мм
E	Габаритная высота (до верха кабины)	7078 мм
F	Ширина башмака по стандарту	810 мм
G	Колея гусеничного хода	4700 мм
H	Дорожный просвет	828 мм
I	Радиус поворота задней части платформы	5950 мм
J	Опорная длина гусеницы	5780 мм
K	Длина гусеничного хода	7423 мм

ХАРАКТЕРИСТИКИ

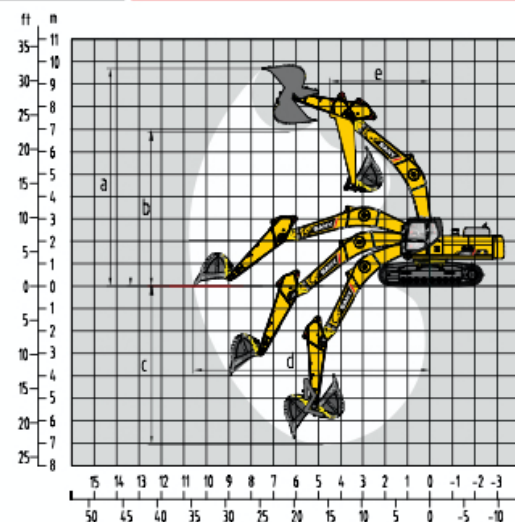
SY2000H



Скорость передвижения	2.8 / 1.1 км/ч
Скорость поворота платформы	5 об/мин
Преодолеваемый подъем	58% (30°)
Удельное давление на грунт	188 кПа
Усилие отрыва ковша	750 кН
Усилие резания рукояти	680 кН

РАБОЧИЕ ЗОНЫ

SY2000H



a	Максимальная высота копания	13980 мм
b	Максимальная высота выгрузки	9380 мм
c	Максимальная глубина копания	8560 мм
d	Максимальный радиус копания	15990 мм
e	Минимальный радиус поворота	8186 мм

КОМПЛЕКТАЦИИ

SY2000H

Двигатель	Cummins / QSK38
Гидронасос	Rexroth / A20VLO190EP2G4
Распределитель	Rexroth / RCSG1074
Ходовой редуктор	Bonfiglioli / MSF3340VPFH7
Поворотный редуктор	Bonfiglioli / A2FM180
Цилиндр	SANY
Электронная система	SANY
Ширина башмака	810 мм